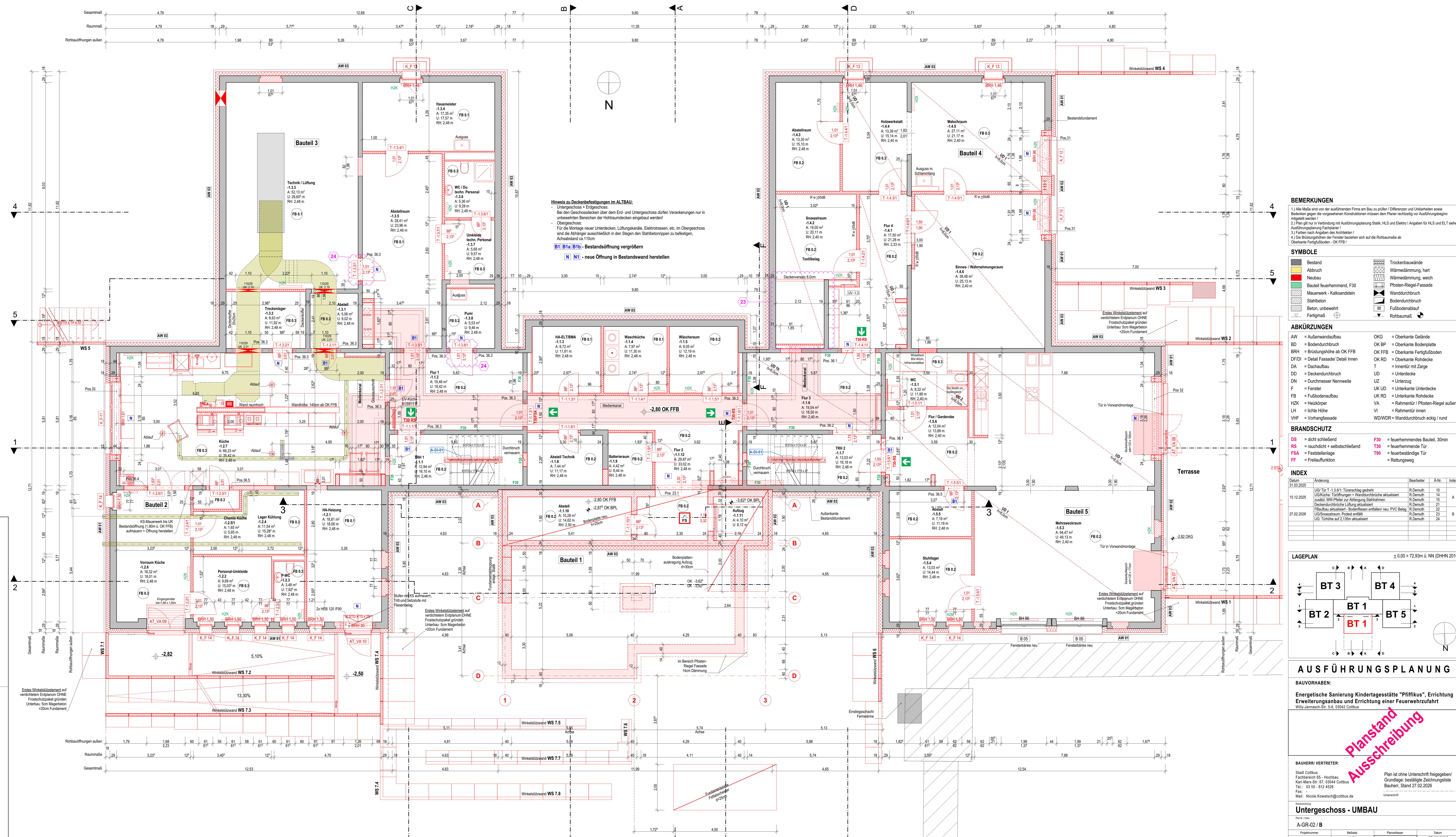


Fußbodenbauten NEU		Dachbauten Neu		Außenwandaufbauten	
<b>FB 0.1</b> ALTBAU -UG Anstrich auf Zementestrich	<b>FB 0.2</b> ALTBAU + NEUBAU -UG Linoleum/Trottel auf Zementestrich	<b>FB 0.3</b> ALTBAU -UG PVC-Deckungsplatte R10 oder R11	<b>FB 0.4</b> ALTBAU EG + 1.0G Linoleum auf Trockenestrich	<b>DAW 0.1</b> ALTBAU - Dämmung auf Kassendecke 2,5%	<b>DAW 0.2</b> ALTBAU - Dämmung 2150kPa auf Kassendecke 2,5%
1 lg Bodenbelichtung R10	10 mm Linoleumbelag Trittschalldämmend oder Trittschlag entgerauscht	10 mm PVC-Deckungsplatte R10 oder R11	10 mm Linoleumbelag Trittschalldämmend, inkl. Ausgleich	1 lg Klebschicht FPO	1 lg Klebschicht FPO
45 mm Zementestrich CT-C45-F6 schwammel, mit Bewehrung	35 mm Zementestrich CT-C45-F6 schwammel, mit Bewehrung	25 mm 2x12,5mm Gipskartonplatte inkl. Ausgleich	25 mm 2x12,5mm Gipskartonplatte	80-220 mm Gefälleabdichtung 2,0% 0,035 W/mK	80-220 mm Gefälleabdichtung 2,0% 0,035 W/mK
30 mm Wärmedämmung EPS 035	30 mm Wärmedämmung EPS 035	1 lg ZK-Dichtschicht	1 lg ZK-Dichtschicht	220 mm Grunddämmung 0,035 W/mK	220 mm Grunddämmung 0,035 W/mK
1 lg Blumentrocknungsbahn	1 lg Blumentrocknungsbahn	30 mm Wärmegleitlage WLG 035	25 mm Wärmegleitlage WLG 035	1 lg Elastomerbitumen-Dampfsperre	1 lg Elastomerbitumen-Dampfsperre
1 lg überzogene Voranstrich-Bohlenplatte	1 lg überzogene Voranstrich-Bohlenplatte	1 lg Blumentrocknungsbahn	1 lg Blumentrocknungsbahn	1 lg Blumentrocknungsbahn	1 lg Blumentrocknungsbahn
ca. 75 mm Aufbau ab OK Bodenplatte	ca. 75 mm Aufbau ab OK Bodenplatte	ca. 15 mm Aufbau ab OK Bodenplatte	ca. 75-90 mm Aufbau ab OK Rohdecke	1 lg Blumentrocknungsbahn	1 lg Blumentrocknungsbahn
				2,5% Neigung	2,5% Neigung



**Hinweis zu Deckenbefestigungen im ALTBAU:**  
 - Untergeschoss = Erdgeschoss:  
 Bei den Geschossdecken über dem Erd- und Untergeschoss dürfen Verankerungen nur in unbewehrten Bereichen der Hohlräume eingebaut werden!  
 - Obergeschoss:  
 Für die Montage neuer Unterdecken, Lüftungskanäle, Elektrossen, etc. im Obergeschoss sind die Abhänger ausschließlich in den Stagen des Stahlbetons zu befestigen, Abhängerstand ca. 110cm  
**B1 B1a B1b - Bestandsöffnung vergrößern**  
**N1 N1 - neue Öffnung in Bestandswand herstellen**

- BERMerkungen**
- Alle Maße sind von der ausführenden Firma am Bau zu prüfen! Differenzen und Unklarheiten sowie Bedenken gegen die vorgeschriebenen Konstruktionsmassnahmen müssen dem Planer rechtzeitig vor Ausführung gemeldet werden!
  - Plan gilt nur in Verbindung mit Ausführungsplanung Stark, HLS und Elektro! Angaben für HLS und ELT siehe Ausführungsplanung Fachplaner!
  - Farben nach Angaben des Architekten!
  - Die Bestandsöffnungen der Fassade beziehen sich auf die Rohbauweise ab Oberkante Fertiglößelboden - OK FB 1

**SYMBOL**

[Symbol]	Bestand	[Symbol]	Trockenbauwände
[Symbol]	Abbruch	[Symbol]	Wärmedämmung, hart
[Symbol]	Neubau	[Symbol]	Wärmedämmung, weich
[Symbol]	Bauteil feuerhemmend, F30	[Symbol]	Posten-Riegel-Fassade
[Symbol]	Mauerwerk - Kalksandstein	[Symbol]	Wanddurchbruch
[Symbol]	Beton, unbewehrt	[Symbol]	Stahldurchbruch
[Symbol]	Fußbodenabstrich	[Symbol]	Fußbodenabstrich
[Symbol]	Rohbauweise	[Symbol]	Rohbauweise

**ABKÜRZUNGEN**

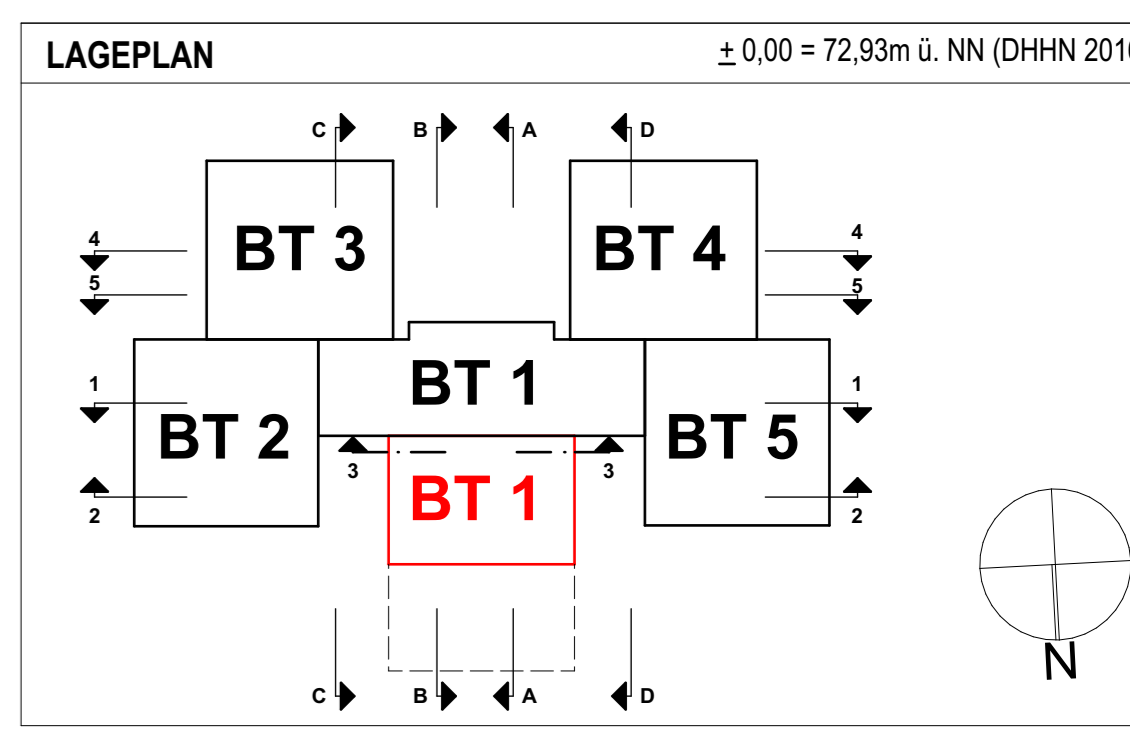
AW	= Außenwandaufbau	OKG	= Oberkante Gelände
BD	= Bodendurchbruch	OK BP	= Oberkante Bodenplatte
BRH	= Brüstungshöhe ab OK FB	OK FF	= Oberkante Fertigfußboden
DFDI	= Detail Fassade/Detail Innen	OK RD	= Oberkante Rohdecke
DA	= Dachaufbau	T	= Innentür mit Zarge
DD	= Deckendurchbruch	UD	= Unterdecke
DN	= Durchmesser Nennweite	UZ	= Unterzug
F	= Fenster	UK UD	= Unterkante Unterdecke
FB	= Fußbodenaufbau	UK RD	= Unterkante Rohdecke
HZK	= Heizkörper	VA	= Rahmentür / Posten-Riegel außen
LH	= lichte Höhe	VI	= Rahmentür innen
VHF	= Vorhangsfassade	WDWR	= Wanddurchbruch eckig / rund

**BRANDSCHUTZ**

DS	= dicht schließend	F30	= feuerhemmendes Bauteil, 30min
RS	= rauchdicht + selbstschließend	T30	= feuerhemmende Tür
FSA	= Feststellanlage	F90	= feuerbeständige Tür
FF	= Freiflächenfunktion	R	= Rettungsweg

**INDEX**

Datum	Änderung	Bearbeiter	A.Nr.	Index
31.03.2025	USG Tür T-1.3.617 Toranschlag geändert	R.Demuth	10	
15.12.2025	USG-Küche: Türöffnungen + Wanddurchbrüche aktualisiert	R.Demuth	14	A
	zusätzlich: MW-Platz zur Abfangung Stäuben	R.Demuth	15	
	Deckendurchbrüche Lüftung aktualisiert	R.Demuth	21	
	Fußbau aktualisierter - Bodenfenster entfernt neu PVC Belag	R.Demuth	22	
27.02.2026	USG-Straßenraum: Posten entfernt	R.Demuth	23	B
	UG-Straßenraum: Posten entfernt	R.Demuth	24	
	UG-Türhöhe auf 2,15m aktualisiert	R.Demuth	24	



**AUSFÜHRUNGSPLANUNG**

**BAUVORHABEN:**  
 Energetische Sanierung Kindertagesstätte "Pflifikus", Errichtung Erweiterungsanbau und Errichtung einer Feuerwehrröhre  
 Willy-Jannasch-Str. 5-6, 03042 Cottbus

**BAUHER/ VERTRER:**  
 Stadt Cottbus  
 Fachbereich 65 - Hochbau  
 Karl-Marx-Str. 67, 03044 Cottbus  
 Tel.: 03 55 - 612 4526  
 Fax: -  
 Mail: Nicole.Kowalsch@cottbus.de

Plan ist ohne Unterschrift freigegeben!  
 Grundlage: beständige Zeichnungsliste  
 Bauherr, Stand 27.02.2026  
 Unterschrift:

**Untergeschoss - Umbau**

Projektname	Meldedatum	Plannummer	Datum
A-GR-02/B	1.50		27.02.2026

Planstand  
Ausschreibung